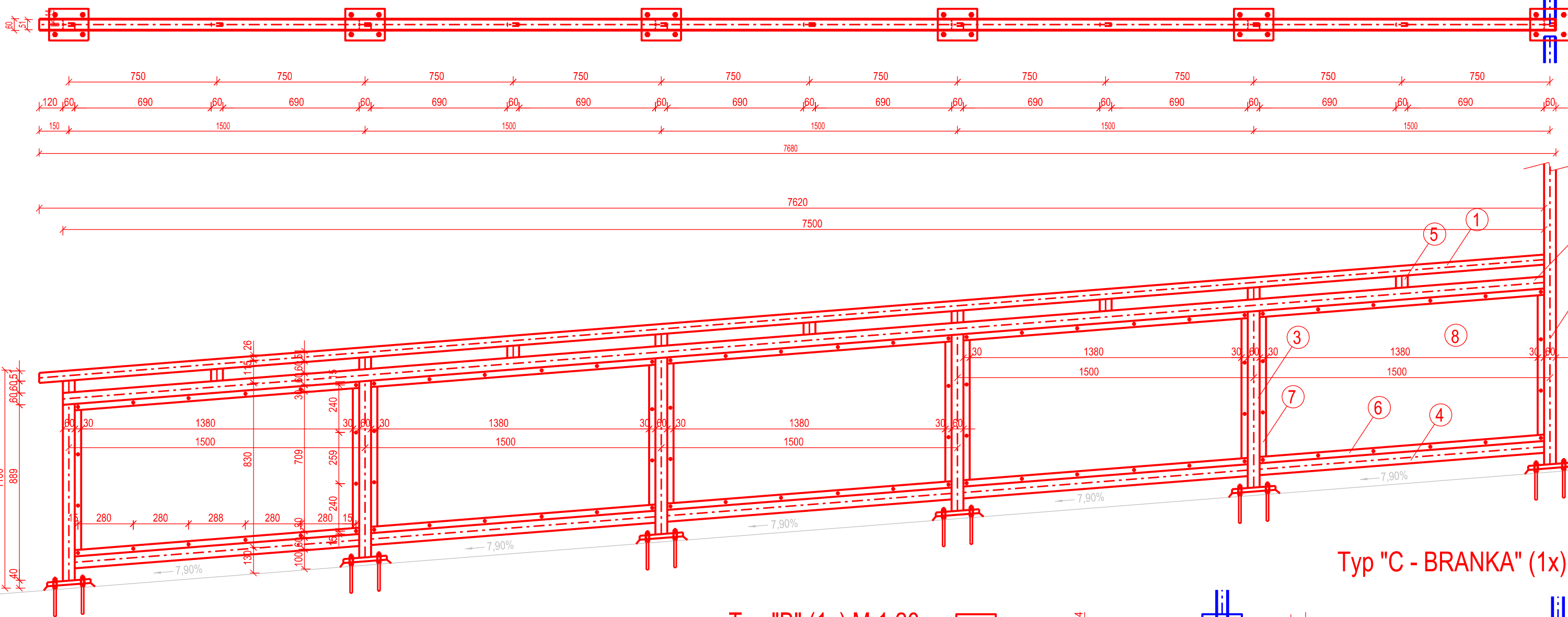
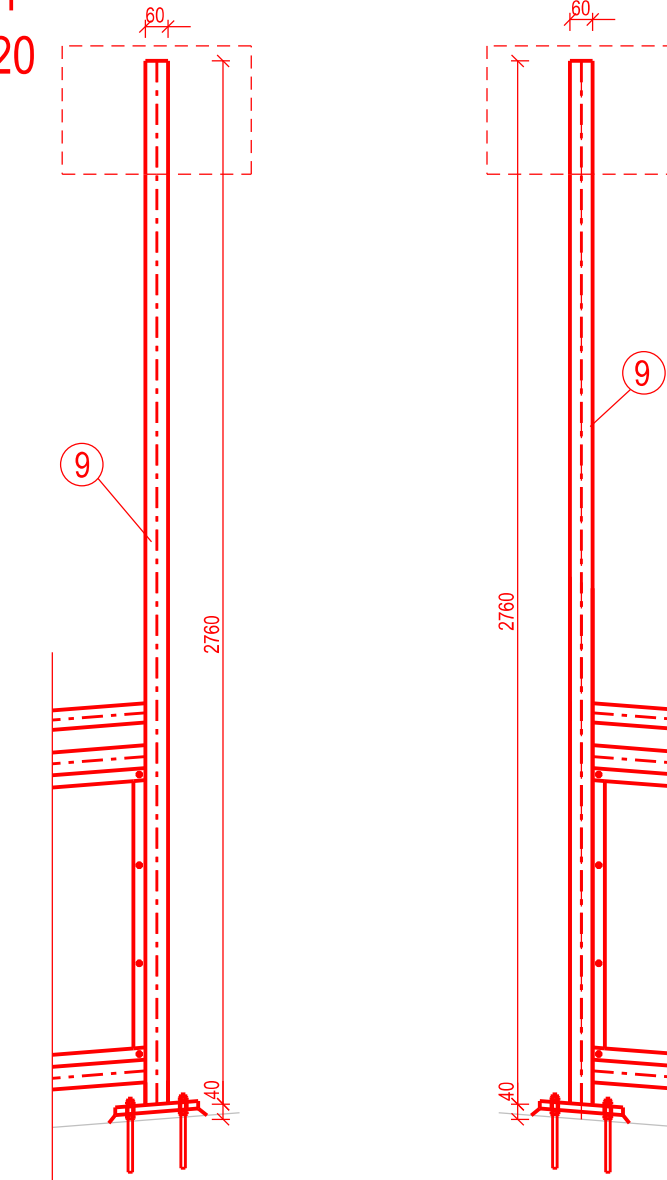


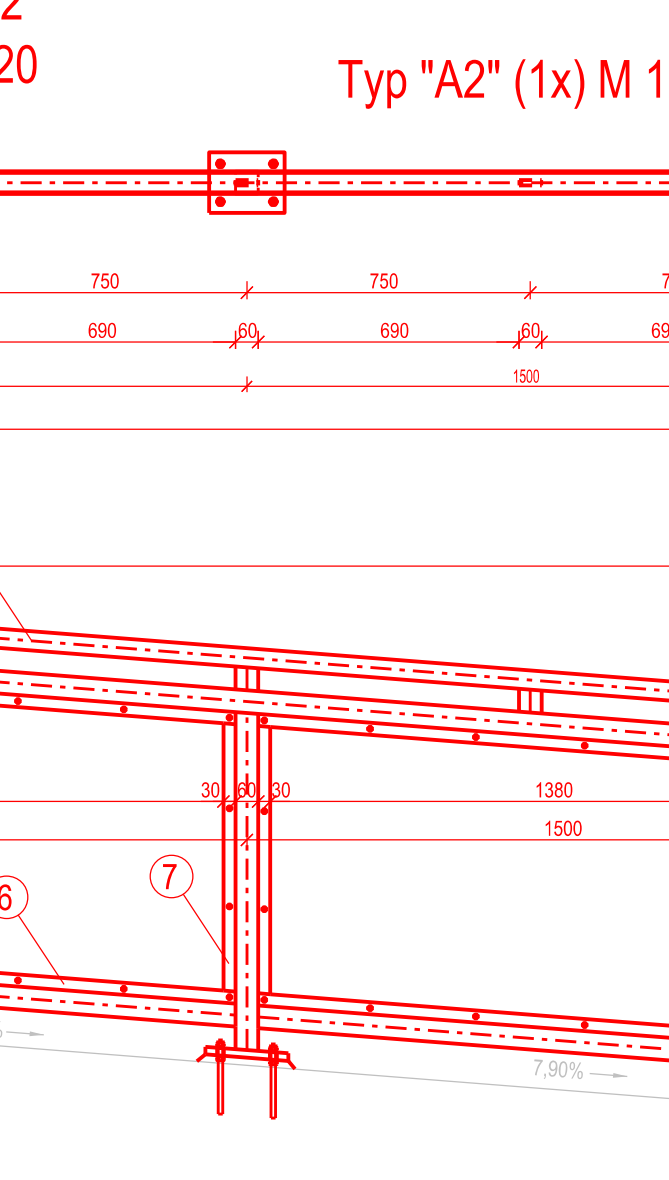
Typ "A1" (1x) M 1:20



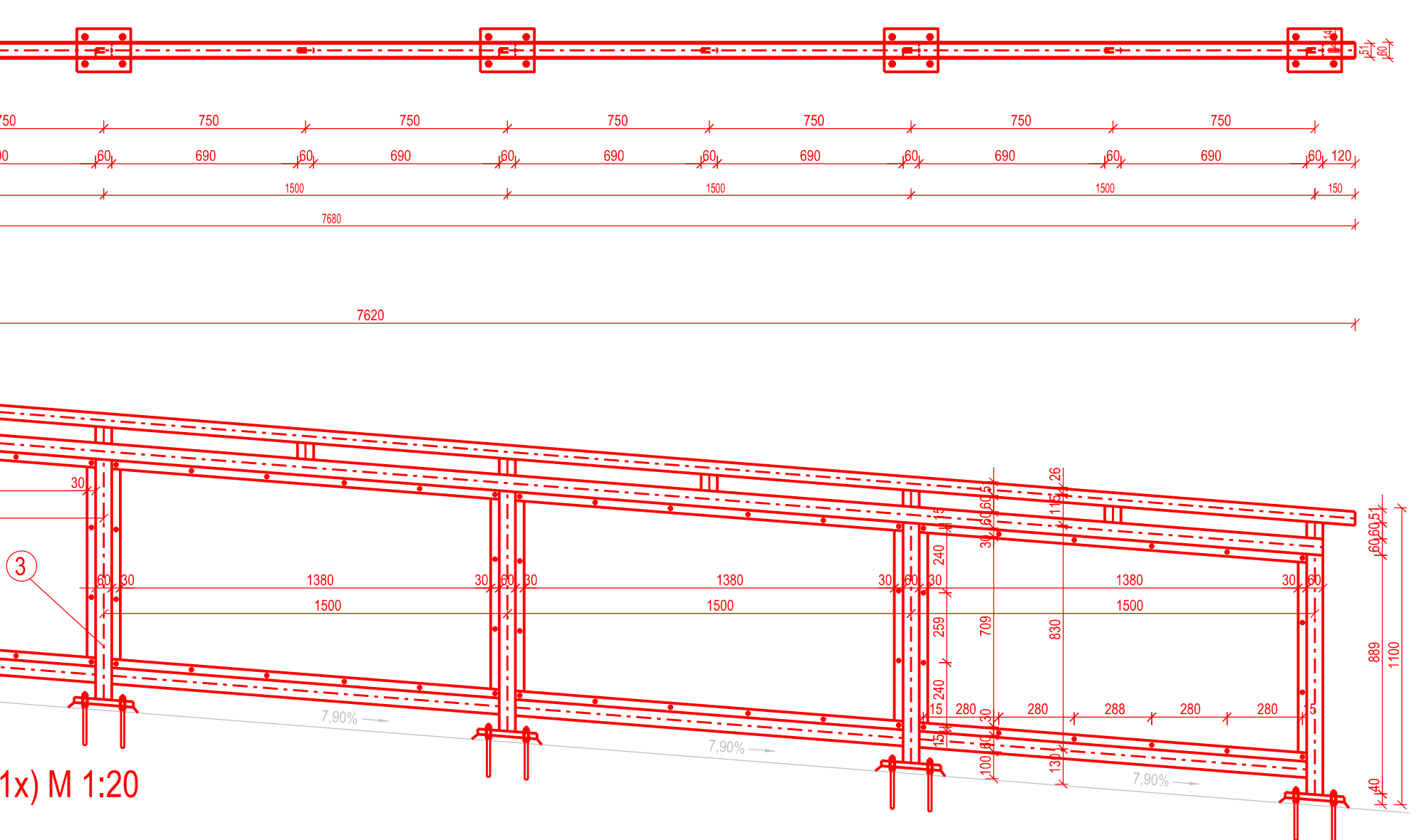
Detail u typu "A1"
Sloup orientačního systému 1:20



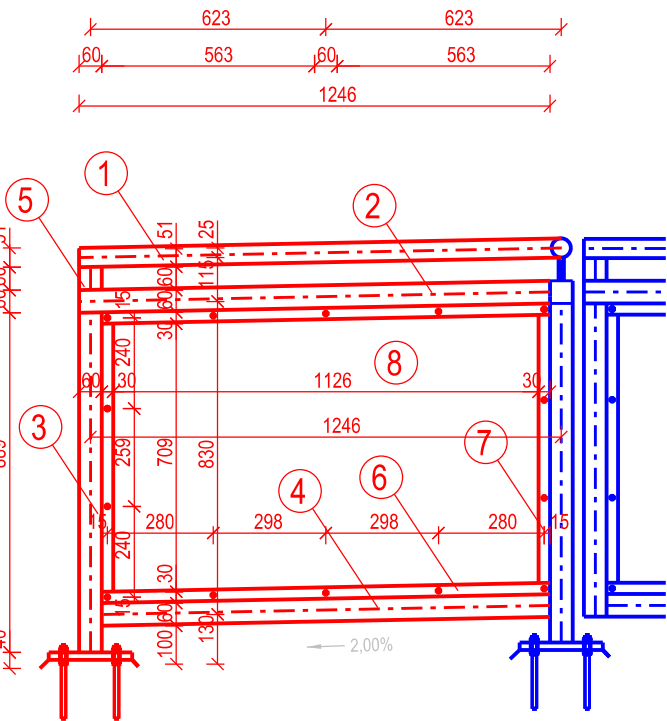
Detail u typu "A2"
Sloup orientačního systému 1:20



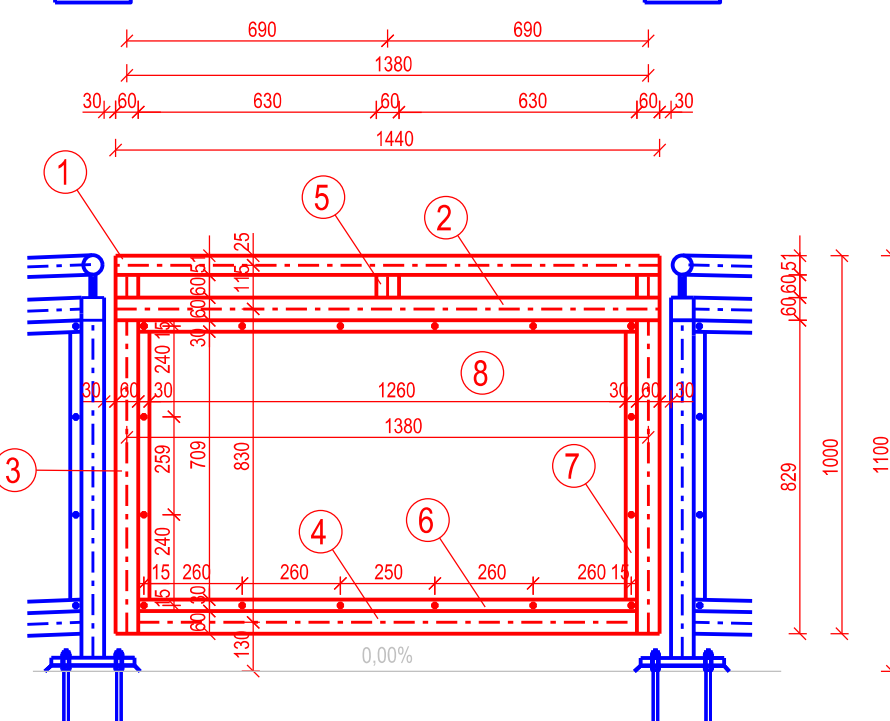
Typ "A2" (1x) M 1:20



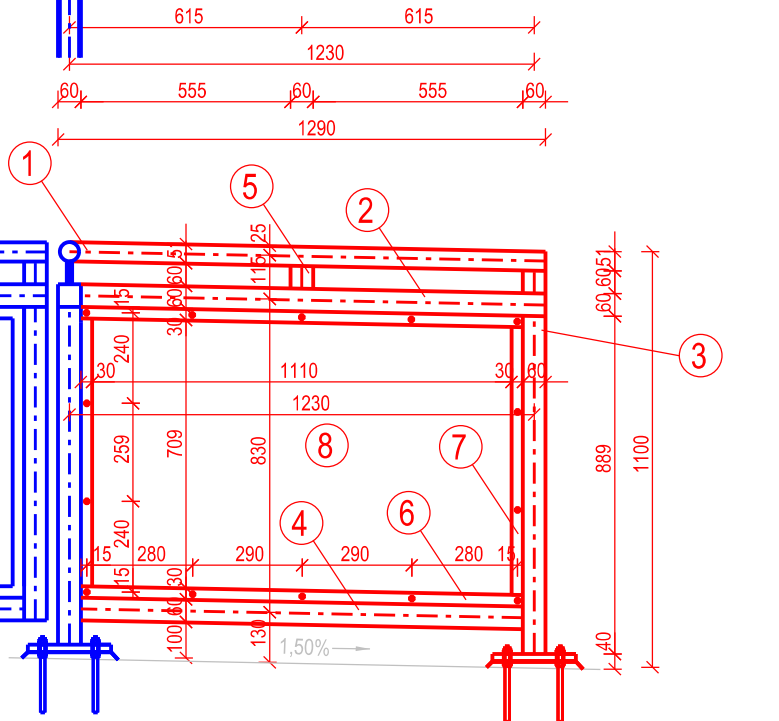
Typ "B" (1x) M 1:20



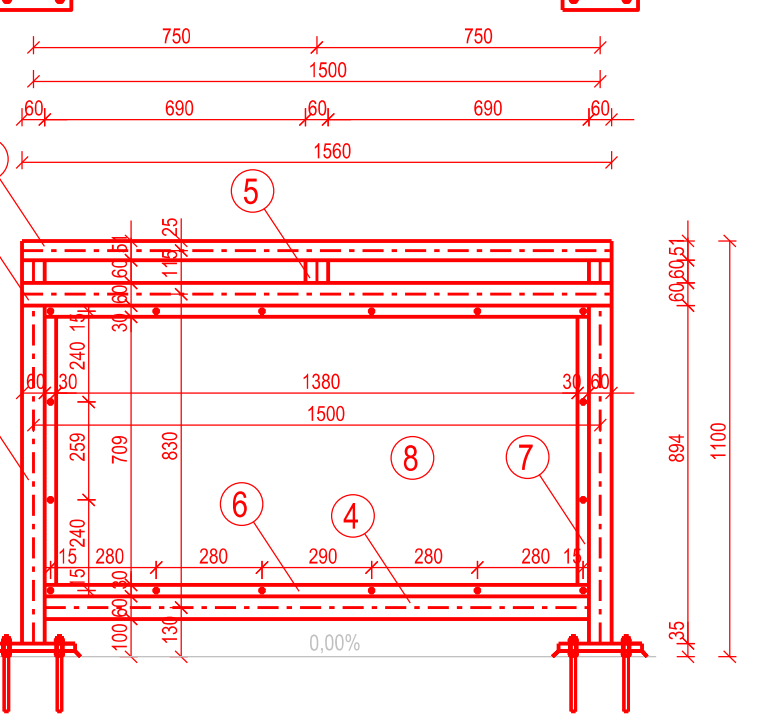
Typ "C - BRANKA" (1x) M 1:20



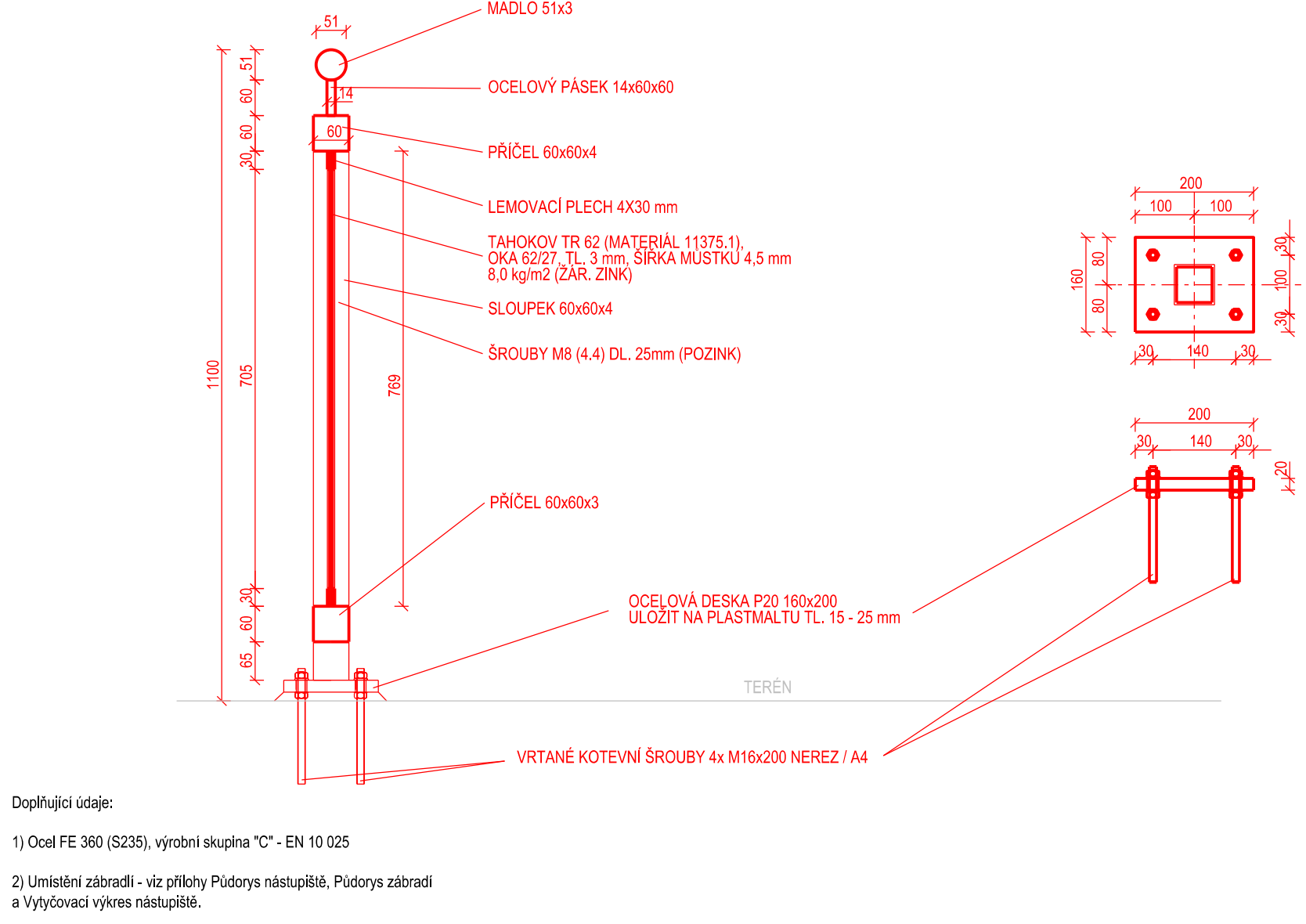
Typ "D" (1x) M 1:20



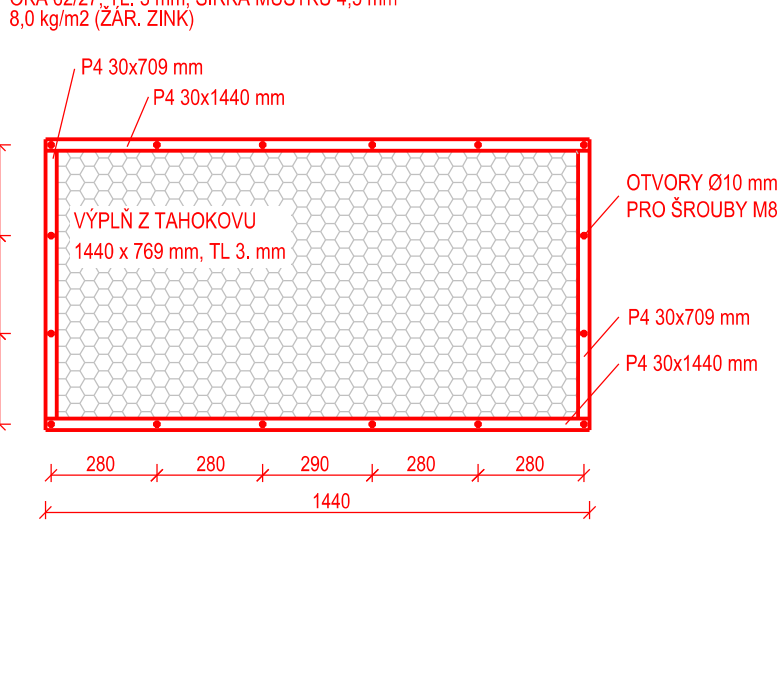
Typ "E" (1x) M 1:20



Detail M 1:10



VÝPLŇ ZÁBRADLÍ M 1:20



Doplňující údaje:

- 1) Ocel FE 360 (S235), výrobní skupina "C" - EN 10 025
- 2) Umístění zábradlí - viz přílohy Půdorys nástupiště, Půdorys zábradlí a Vytyčovací výkres nástupiště.
- 3) Výkaz materiálu - viz příloha Soupis prací.
- 4) Povrchová úprava zábradlí (ZSP + ONS 62):
 - otryskání povrchu na Sa 2.5 (dle ČSN EN ISO 8501-1);
 - podklad ze žárové stříkaného kovového povlaku ZnAl15 tl. 80 µm;
 - základní nátěr tl. 80 µm ve dvou vrstvách (první vrstvu provést jako napouštěcí tl. cca 40 µm), pojivo EP, protikorozi pigmenty Zn;
 - podkladové a vrchní nátěry 2-vrstvé, pojivo EP, cak, tl. 120 µm;
 - jednotlivé vrstvy nátěru musí mít odlišný barevný odstín.Vrchní nátěr zábradlních trubek dílců s výplní z tahokovu bude v odstínu RAL 7001 stříbro šedá, samotná výplň z tahokovu nebude nátěry zahrnovat a zůstane jí „přirozený“ odstín.

Bude provedeno pouze:

- otryskání povrchu na Sa 2 1/2 (dle ČSN ISO 8501-1);
- podklad ze žárové stříkaného povlaku ZnAl15 tl. 80 µm;
- Zábradlí z tv. L. bude odpovídat barevně se stávajícím zábradlím.

Bude použit odstín RAL 6033 tyrkysová mátova.

Konkrétní nátěrové systémy musí být opatřeny certifikátem tuzemské akreditované zkušebny včetně technologického postupu a posouzení přilnavosti na kovových povlácích a musí být schváleny pro použití podmínkách SZDC.

- celkový nátěrový systém bude 4-vrstvý, celková tl. 200 µm.

Jednotlivé vrstvy budou mít odlišný barevný odstín.

Zaoblení hran r = 2 mm.

5) Velikosti svarů 3 mm. Svařování v ochranné atmosféře CO. Svary budou zbrusu.

Výkres zábradlí nahrazuje dílenskou dokumentaci

				Číslo soupravy
1.	Dokumentace ke společnému rozhodnutí - zapracování připomínek	08/2019	bal	
Č. změny	Zdůvodnění změny	Datum	Podpis	

Investor	Správa železniční dopravní cesty, státní organizace Dlážděná 1003/7 110 00 Praha 1 - Nové Město	PRODEX V Olšinách 2300/75, 100 00 Praha 10 tel.: +420 277 007 728 e-mail: info@prodex-cz.eu
Odpov. projektant stavby	Ing. Peter Lastovecký, Ing. Jana Borončová	
Odpov. projektant PS, SO, část	Ing. Peter Lastovecký	
Vypracoval	Jakub Malad	
Technická kontrola	Ing. Tomáš Balabán	
Zajištění bezbariérového přístupu na nástupiště v ŽST Roztoky u Prahy SO 12-13 OSTROVKY NÁSTUPIŠTĚ Č.3		
ZÁBARADLÍ		
Datum	08/2019	
Stupeň	DUSP	
Měřítko	1:20	
Část	Příloha	
D.2.1.2.3	7	